



HUMPPILA

FORSSA

Forssa, Humppila, Jokioinen,  
Tammela ja Ypäjä

# SEUDUN ELINKEINOPOLIITTINEN OHJELMA (ELPO)

ESITTELYAINEISTO

# Elinvoimapolitiikka



# Miksi seudun yhteistä elinkeinopoliittista ohjelmaa tarvitaan?

**Olemassa olevien ja tulevien yritysten kilpailukyky ja mahdollisuudet vastata tulevaisuuden tarpeisiin Forssan seudulla**

**Maailma muuttuu nopeasti ja alueiden on kyettävä ennakoimaan ja vastaamaan muutoksiin**

- Miten yhdessä voidaan tarttua mahdollisuuksiin ja torjua uhkia?
- Miten tunnistetaan ja kehitetään omaa roolia kokonaisuudessa?

**Yrityselämä ja toimijat eivät katso pelkästään yksittäistä kuntaa investointipäätöksiä tehdessään, vaan entistä laajempia kokonaisuuksia**

- Vain seututasolla tai tätä laajemmilla aluekokonaisuuksilla on mahdollista rakentaa riittävän houkuttelevia liiketoimintaympäristöjä

**Kuntien väliset eroavuudet esim. kaavoitus- ja lupakäytännöissä voivat heikentää alueen potentiaalia investointien näkökulmasta**

- Seudulliset yhteiset pelisäännöt ja toimintamallit vahvistavat alueen houkuttelevuutta ja reagointikykyä

# Kokonaisuus on enemmän kuin osiensa summa: Yhdessä luomme houkuttelevamman alustan elinkeinoelämälle

## Mitä seutu voi tehdä yhdessä:

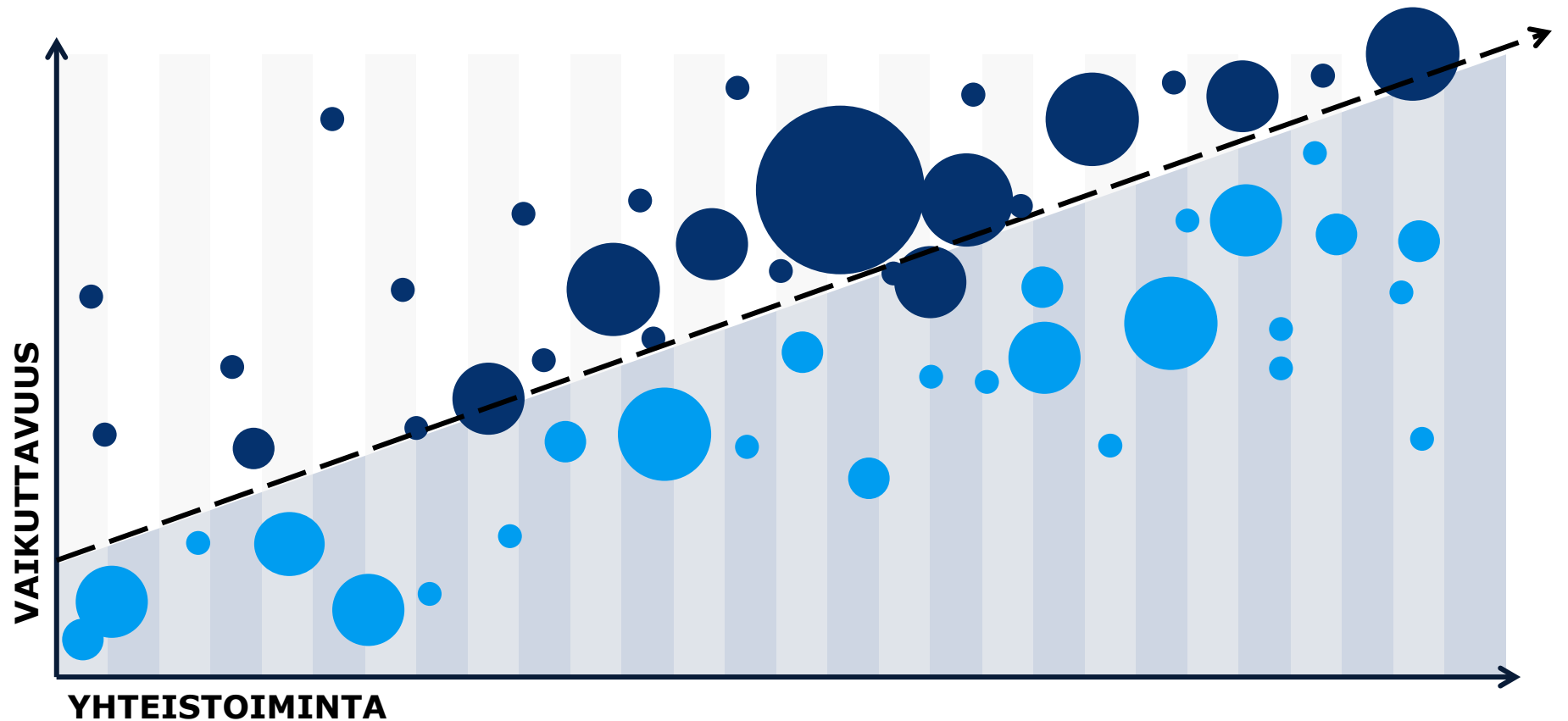
Yli kuntarajojen tapahtuva toiminta asiakaslähtöisesti (esim. kaavoitus, lupakäytännöt, infra, erikoistuminen, edunvalvonta)

## Mitä yksittäinen kunta voi tehdä:

Edistää asioita, jotka ovat omassa toimivallassa (esim. kaavoitus, infra, omat strategiat ja muut ohjaavat instrumentit)

## Mitä yritykset voivat tehdä:

Edistää yritysten välistä yhteistyötä, kehittää liiketoimintaansa ja varmistaa liiketoiminnan kilpailukyky



# Elinkeinopoliittinen ohjelma

## Tiedon ja näkemysten jakaminen

### 1. TILANNEKUVA

### 2. TULEVAISUUSKUVA

### 3. TOIMENPITEET

Seuturisteily  
11/2024

Kick Off  
11/2023

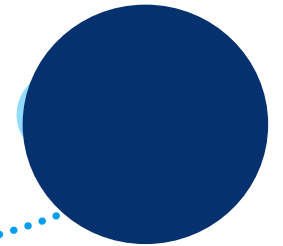
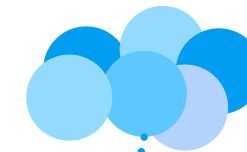
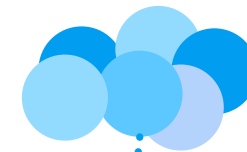
Haastattelut

Kuntakäynnit

Härkäviikkojen  
risteily

Työpajat  
- Tammela 3/2024  
- Jokioinen 5/2024

Valtuusto-  
seminaari  
9/2024



ELPO on rakennettu **yhteisten keskustelujen kautta**. Kaikilla on ollut mahdollisuus vaikuttaa sisältöihin.



ELPO-matka itsessään on ollut tärkeä ja synnyttänyt keskustelua kuntien ja yrittäjien välille

# ELINKEINOPOLIITTINEN OHJELMA

# VISIO 2030



Olemme tunnistettuja hyvistä seudullisesta yhteistyöstä elinkeinoelämän tueksi



Ymmärrämme ja huomioimme elinkeinoelämän tarpeet suunnittelussa ja päätöksenteossa yritysvaikutusten arvioinnin kautta.



Tapamme toimia takaa sen, että pystymme yhdessä varautumaan ja vastaamaan toimintaympäristömme tulevaisuuden muutoksiin



# Vision toteutumista tukevat palvelulupaukset

## Onnistumme yhteen hiileen puhaltamisella

*Luomme ennakkoluulottomat ja vaikuttavat yhteistyön rakenteet, joilla kerätään ideoita systemaattisesti sekä vahvistetaan seudun innovatiivisuutta tulevaisuuden tarpeisiin.*

## Toimimme yritys- ja tulevaisuuslähtöisesti

*Johdamme toiminnallamme määrätietoisesti ja ennakoivasti seutua kohti yhteistä tavoitetta. Panostamme yritys­lähtöisyyteen ratkaisuhakuisilla, sujuvilla ja vastuullisilla prosesseilla ja toimintatavoilla.*

## Viestimme yrityspositiivista tositarinaa

*Vetovoimamme perustuu vahvaan brändiin. Rakennamme seudun kunniaa ja houkuttelevuutta markkinoimalla seudun onnistumisia. Vahvistamme toiminnallamme kotiseutuympäristön ilmapii­riä ja yhteisöllisyyden asennetta.*



# Seudun elinkeinopoliittinen ohjelma

## SEUDUN ELINKEINO- POLITIIKAN JOHTAMISEN JA YHTEISTYÖN TOIMINTAMALLI SEKÄ YHTEISET PELISÄÄNNÖT

### KUNTIEN YRITYSLÄHTÖINEN TOIMINTA JA VUOROPUHELU ELINKEINOELÄMÄN KANSSA

1. VUOROPUHELUN VAHVISTAMINEN KUNTIEN JA ELINKEINOELÄMÄN VÄLILLÄ
2. KUNNAT LAATIVAT PALVELULUPAUKSEN OMILLE PALVELUILLEEN LIITTYEN ELINKEINOELÄMÄN KEHITTÄMISEN JA TOIMINTAEDELLYTYSTEN KANNALTA KESKEISIIN OSA-ALUEISIIN

### ELINKEINOMYÖNTEINEN PÄÄTÖKSENTEKO JA VALMISTELU KUNNISSA

3. YHTEISEN YRITYSVAIKUTUSTEN MALLIN MUODOSTAMINEN JA KÄYTTÖÖNOTTO ELINKEINOELÄMÄÄ KOSKEVIEN TOIMENPITEIDEN VALMISTELUSSA JA PÄÄTÖKSENTEOSSA SEUDUN KUNNISSA

### TULEVAISUUTEEN ENNAKOINTITYÖ - TUNNISTETTujen KÄRKITEEMOJEN YHTEINEN EDISTÄMINEN SEUDULLA

4. SEUDUN KUNTIEN VÄLINEN YHTEISTYÖ YLIKUNNALLISTEN KÄRKIALUEIDEN JA –KLUSTEREIDEN KEHITTÄMISESSÄ

### YHTEINEN VIESTI JA TARINA – ALUEEN MARKKINOINTI JA OSAAVAN TYÖVOIMAN HOUKUTTELU

5. YHTEISTYÖ SEUDULLISESSA ELINKEINOMARKKINOINTIVIESTINNÄSSÄ INVEST IN FORSSA REGION -ALUSTALLA

### OPPILAITOSYHTEISTYÖ - TULEVAISUUDEN TEKIJÖIDEN JA OSAAVAN TYÖVOIMAN VARMISTAMINEN

6. VARMISTETAAN YHDESSÄ MONIPUOLINEN KOULUTUSRAKENNE ELINKEINOELÄMÄN TUEKSI

# Näin ELPO vastaa yrittäjien toimenpide-ehdotuksiin

## ELINKEINOPOLIITTINEN OHJELMA:

- ✓ SEUDUN ELINKEINOPOLITIIKAN JOHTAMISEN JA YHTEISTYÖN TOIMINTAMALLI SEKÄ PELISÄÄNNÖT
- ✓ KUNTIEN YRITYSLÄHTÖINEN TOIMINTA JA VUOROPUHELU ELINKEINOELÄMÄN KANSSA
- ✓ YRITYSMYÖNTEINEN PÄÄTÖKSENTEKO JA VALMISTELU KUNNISSA
- ✓ TUNNISTETUT KEHITTÄMISEN KÄRKIALUEET
- ✓ YHTEINEN VIESTI JA TARINA – OSAAVAN TYÖVOIMAN HOUKUTTELU
- ✓ OPPILAITOSYHTEISTYÖ: TULEVAISUUDEN TEKIJÖIDEN JA OSAAVAN TYÖVOIMAN VARMISTAMINEN

Hyvän yhteistyön lähtökohtana on suunnittelun ja päätöksien työstäminen alusta saakka yhdessä. Paljon on puhuttu yhteistyöstä. Nyt on aika päästä sanoista tekoihin.

## Toimenpiteitä seutukunnan kilpailukyvyn edistämiseksi:

- 1 Laaditaan Forssan seudulle seutukuntien yhteinen elinkeinostrategia
- 2 Toteutetaan Forssan seudulle yhteinen markkinointisuunnitelma
- 3 Edistetään Forssan Yrityskehityksen toimintaedellytyksiä seutukunnallisesti
- 4 Kehitetään rakentamisen - ja kaavoituksen palveluita palvelumuotoilun avulla asukkaiden ja yritysten tarpeita vastaaviksi
- 5 Seudun yritysten ja kuntien työnantajaimagosta muodostetaan yhteinen seudun vetovoimaa edistävä markkinointiviesti
- 6 Keskitymme seutukuntana yhteistyössä onnistumaan hyvinvointialue-uudistuksessa
- 7 Jokaisen kunnan tulee arvioida osaltaan mitä palveluita heidän on järkevää tuottaa itse ja mitkä palvelut hankitaan yrityksiltä
- 8 Keskitymme seudun nuorien yrittäjien yhdistämiseen ja yrittäjyyteen kannustamiseen
- 9 Rakennamme nuorten työllistymiseen ja urapolkuihin yhteisiä toimintamalleja oppilaitosten kanssa
- 10 Aloitamme suoraviivaisen seutukuntien yhteistyön jokaisessa mahdollisessa foorumissa
- 11 Edistetään oppilaitosyhteistyötä yhä laajemmin ja tehokkaammin
- 12 Edistetään yhdessä seutuna yritysten sijoittumista ja kasvua seutukunnalla
- 13 Tavoitellaan yritysvaikutusten arvioinnin kautta julkisiin hankintoihin aluetaloudellisia vaikutuksia
- 14 Osaavan työvoiman varmistaminen ja houkuttelu seutukunnalle
- 15 Julkisen liikenteen toimivuuden selvittäminen seudulla
- 16 Seudun tulee laatia palvelulupausta seutukunnan koulutuksen järjestäjille
- 17 Työllisyyden ekosysteemin Virtaverkoston mahdollisuuksien hyödyntäminen seudulla

**HÄRKÄVIIKKOJEN YRITTÄJÄRISTEILY**  
(2023)

# Roolit ja vastuut seudullisen elinkeino- politiikan toteutuksessa

## SEUDULLISEN ELINKEINOPOLIITIIKAN OHJAUSRYHMÄ:

- Ohjausryhmään kuuluvat tunnistetut sidosryhmät ja toimijat
- Ohjausryhmän roolina on edistää ja seurata elinkeinopoliittisten toimenpiteiden edistymistä sekä tuoda jatkuvaa tilannekuvan seuranta elinkeinoelämän toimintaympäristöstä seudulla
- Ohjausryhmän kokoonpanosta, johtamisesta, koordinoinnista, toimenpiteiden edistämismv vastuista sekä agendasta sovitaan järjestäytymisen yhteydessä

## SEUDULLISEN ELINKEINOPOLIITIIKAN OHJAUSRYHMÄ

### Elinkeinoelämä

- Yritykset, yrittäjät, yrittäjäyhdistykset ja sidosryhmät
- Aktiivinen toiminta seudulliseen elinkeinopoliittisen toiminnan kehittämiseen ja toteuttamiseen
- Tuoda seudun elinkeinoelämän nykyiset ja tulevaisuuden tarpeet sekä toiminnan edellytykset kuntien ja sidosryhmien tietoon
- Omien resurssien (verkostot, viestintä, arvoketju) tuominen osaksi elinkeinopoliitiikan toteutusta

### Päätäjät

- Sitoutuminen seudulliseen elinkeinopoliittiseen yhteistyöhön
- Vastuu elinkeinopoliittikkaa edistävästä päätöksenteosta ja seudullisen lupauksen pitämisestä

### Kunnanjohtajat

- Kehittämismv seudullisen yhteistyön johtamisesta ja toimenpiteiden edistämisestä
- Elinkeinopoliittisen toiminnan valmistelu ja esittely omalle kunnalle, vastuu varmistaa seudullisten yritysvaikutusten huomiointi kunnallisessa päätöksenteossa
- Elinkeinopoliitiikan roolin vahvistaminen valtuusto- ja lautakuntatyössä

### Viranhaltijat

- Yritysvaikutusten arvioinnin kehittäminen ja käyttöönotto valmistelun työvälineenä
- Yrittäjätapaamiset ja -dialogi valikoiduista teemoista (esim. maankäyttö, infra ja lupa-asiat)

### FYK

- Julkisten elinkeinopalveluiden tuottaminen ja aluekehittäminen, sekä seudun elinkeinoelämän edistämisen edunvalvonta yhteistyössä sidosryhmien kanssa
- Seudullinen elinkeinopoliitiikan viestintä ja markkinointi
- Sidoryhmäyhteistyö liittyen koulutukseen, tutkimukseen ja rahoitukseen

### Koulutus- ja työvoimapalvelut

- Koulutuksen järjestäjät, TyöHäme
- Yritysyhteistyön vahvistaminen ja koulutuksen suuntaaminen yritysten tarpeisiin
- Rekry- ja henkilöstökoulutuksien järjestäminen

# Elinkeinopolitiikan (ELPO) toteuttamisen rytmit ja liityntä kunnan vuosisuunnitteluun



Elinkeinopoliittinen toiminta jäsentyy, päivittyy ja toimenpiteiden kärjet sekä seurannan mittarit valtuustokausittain.



## VUOSITTAIN



Vuositasolla ELPO-toimintaa edistetään ohjausryhmän toiminnan ja ELPO-toimenpiteiden kautta. Vuosikello ja vastuut sovitaan yhteisesti ohjausryhmässä. ELPO-toimintaan liittyvät mm.

- Ohjausryhmän säännölliset kokoontumiset
- ELPO-toimijoiden yritysvierailut
- Yritysten vierailut ja keskustelu kunnissa
- Härkäviikkojen yrittäjäristeily
- NPS-kysely elinkeinoelämälle

# Toimenpiteiden tarkempi läpikäynti

# 1 VUOROPUHELUN VAHVISTAMINEN KUNTIEN JA YRITTÄJIEN VÄLILLÄ

- Elinkeinoelämän ja kuntien johdon sekä avainpäättäjien säännölliset tapaamiset ja tiedonvaihdon foorumien vahvistaminen
- Vuoropuhelun vahvistaminen valmistelevien viranhaltijoiden ja yrittäjien välillä vahvemman yrityskädenjäljen saamiseksi alueelle
- Elinkeinopoliittisten merkittävien asioiden perehdytys valtuustokauden alussa
- Vuosittainen seudun kunnanvaltuustojen yhteinen ELPO-tilaisuus (seudun yrityselämän tarpeet ja realiteetit, seudun elinkeinoelämän tilannekuva)
- Seudullisen elinkeinopoliittisen seuranta-/ohjausryhmän muodostaminen yhdessä yrittäjien ja kunnan johdon sekä elinkeinopoliittisten sidosryhmien kanssa
- Vastuukunnat: Humppila ja Tammela



# 2

## KUNNAT LAATIVAT PALVELULUPAUKSEN OMILLE PALVELUILLEEN LIITTYEN ELINKEINOELÄMÄN KEHITTÄMISEN JA TOIMINTAEDELLYTYSTEN KANNALTA KESKEISIIN OSA-ALUEISIIN

- Keskeiset palvelulupauksen kohteet: infra ja kaavoitus, lupaprosessit
- Varmistetaan kattavat elinkeinopalvelut (kehittäminen, neuvonta) seudun yrityksille (yrityspalvelutakuu)
- Vastuukunnat: Forssa ja Jokioinen



# 3

## YHTEISEN YRITYSVAIKUTUSTEN MALLIN MUODOSTAMINEN JA KÄYTTÖÖNOTTO ELINKEINOELÄMÄÄ KOSKEVIEN TOIMENPITEIDEN VALMISTELUSSA JA PÄÄTÖKSENTEOSSA SEUDUN KUNNISSA

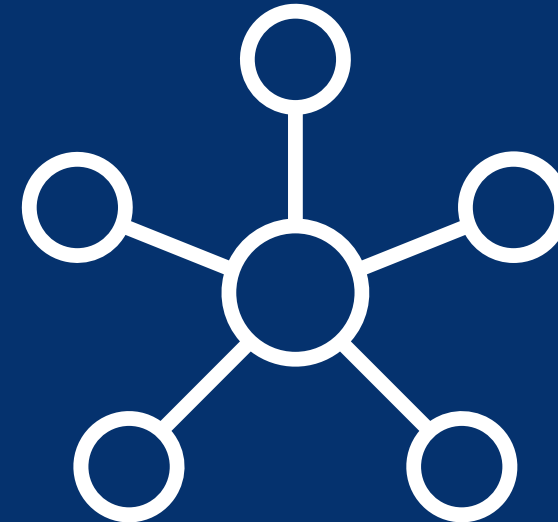
- Laaditaan seudun yhteinen yritysvaikutusten malli ja integroidaan valmistelu- ja päätöksentekoprosessiin
- Elinkeinoelämän asiantuntemuksen hyödyntäminen kuntien valmisteluprosesseissa ja suunnittelussa
- Vastuukunta: Ypäjä





# 4 SEUDUN KUNTIEN VÄLINEN YHTEISTYÖ YLIKUNNALLISTEN KÄRKIALUEIDEN JA –KLUSTEREIDEN KEHITTÄMISESSÄ

- Seudun kunnat tunnistavat elinkeinoelämälle merkitykselliset kehitysalueet, sekä vahvistavat ylikunnallista yhteistyötä ja infraa kohteiden kokonaisvaltaiseen käyttöönoton ja investointivalmiuksien mahdollistamiseksi.
- Tunnistettujen alueiden maankäytön ja infran suunnittelu ja kehittäminen (kunnat) sekä seudullinen yhteinen markkinointi ja invest in –toiminta (FYK)
- Vastuukunnat: Tammela ja Humppila



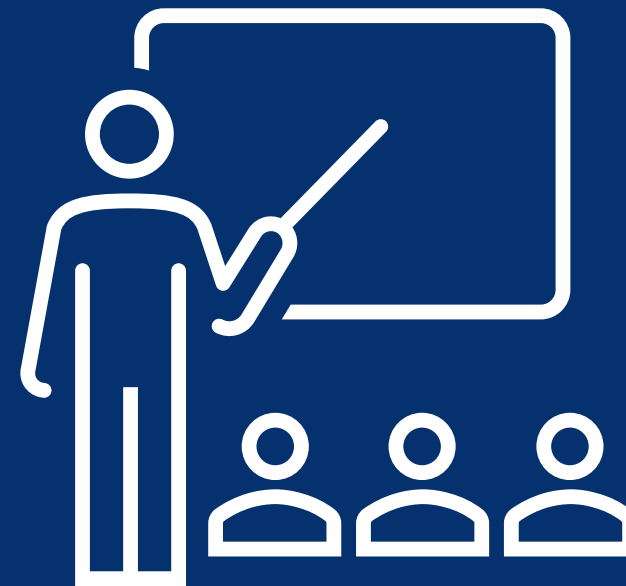
# 5 YHTEISTYÖ SEUDULLISESSA ELINKEINOMARKKINOINTIVIESTINNÄSSÄ INVEST IN FORSSA REGION -ALUSTALLA

- Yhteisesti sovittu markkinointiviestintä hyödyntäen Invest in Forssa Region –alustaa
- Aktiivinen invest in –toiminta määritellyissä kansallisissa ja kansainvälisissä foorumeissa
- Positiivisten elinkeino- ja yritystarinoiden esiintuominen medioissa osana seudun esittelyä
- Vastuutaho: FYK



## 6 VARMISTETAAN YHDESSÄ MONIPUOLINEN KOULUTUSRAKENNE ELINKEINOELÄMÄN TUEKSI

- Varmistetaan osaavan työvoiman saatavuus elinkeinoelämälle tukemalla koulutuksen järjestäjien toimintaedellytyksiä seudulla
- Tuetaan nuorten kesätyöllistymistä ja yrittäjyyttä muun muassa tukemalla niitä tarjoavia tahoja
- Vastuukunta: Forssa



Bright  
ideas.  
Sustainable  
change.

**RAMBOLL**