



YPÄJÄN KUNTA

Perttulantie 20
32100 YPÄJÄ
kunta@ypaja.fi

TARJOUSPYYNTÖ

8.11.2021

TARJOUSPYYNTÖ METSÄHAKKUISTA

Ypäjän kunnan tekninen lautakunta pyytää tarjoustanne liiteasiakirjoissa mainituista Ypäjänselän Aromaan tilan metsähakkuista.

Metsäkauppa toteuttaa ns. pystykauppana, hakkuuaika on 2 vuotta.

Hakkuusuunnitelman mukaan, avohakkuu kuvioiden pinta-ala on yhteensä noin 1,3 ha ja harvennushakkuu kuvioiden 9,4 ha.

Myyjä suorittaa tarvittavin osin harvennushakkuun kuvioilla ennakkoraivauksen ennen hakkuuta.

Hakkuun yhteydessä tehtävän kantokäsittelyn kustannukset tulee sisällyttää tarjoushintaan.

Avohakkuu alueilta kerätään hakkuutähteet pois.

Ostaja vastaa hakkuutöiden ja puutavaran kuljetuksen tiestölle mahdollisesti aiheutuneiden vaurioiden korjauksesta ja niiden kustannuksista. Puutavaran varastopaikat tulee sopia ennen hakkuuta myyjän kanssa.

Hakkuu tarjouksesta tulee ilmetä hakkuutapa- ja puulajikohtaiset hinnat sekä suunnitelman mukaisten hakkuiden kokonaiskauppahinta eriteltynä avohakkuun ja harvennushakkuun mukaan, alv 0 %.

Leimausselosteessa on arvioitu puutavaralajikohtaiset puumäärät, joihin tarjouksen tulee perustua.

Kirjalliset tarjoukset tulee toimittaa Ypäjän kunnan tekniselle lautakunnalle osoitettuna, 25.11.2021 klo 15.00 mennessä, osoitteella Perttulantie 20, 32100 Ypäjä, tai kunta@ypaja.fi.

Ypäjän kunta pidättää oikeuden jakaa hakkuut hakkuutavan mukaan yhdelle taikka kahdelle tarjouksen jättäneelle, taikka hylätä kaikki saamansa tarjoukset syytä ilmoittamatta.

Lisätietoja antaa Jouko Käkönen, 0500-801 914 sekä Metsänhoitoyhdistys Loimijoki ry:n Juho Tuominen 0400-534 571.

Ypäjällä 8.11.2021

Jouko Käkönen, tekninen johtaja



Leimausseloste

Sopimus-/ työmaanumero

02-423-081K-21

28.10.21 1(1)

Puumäärätiedot tarkistettu maastossa. Tällä asiakirjalla ei tarkoiteta metsälain mukaista leimikkosuunnitelmaa. Jos alueella on havaittu erityisen tärkeitä elinympäristöjä, ne on rajattu kartalle suuntaa antavasti.

Myyjä		Puukauppa	
Y-tunnus 0158301-7	Metsänomistajaryhmä Yhteisö	Kauppatapa Pystykauppa	Sertifiointi Jäsen PEFC
Nimi YPÄJÄN KUNTA		Markkinoija MO itse	
		Tarjousten viimeinen jättöpäivä	Metsänkäyttöilmoitus:
Osoite PERTTULANTIE 20 32100 YPÄJÄ	Puhelin +358500801914	Puukauppakohteen sijainti	
		Kunta 981 Ypäjä	Kylä 408 YPÄJÄNKYLÄ
Alv-asema Alv.rek.	Ennakonpidätys-% 0,00%	Tilan RN:o 0005:0058	Tilan nimi AROMAA

Suunnitellun puukaupan hakkuukuviot

Lohko Kiinteistö	Kuvio	Ala ha	Kehitysluokka	Puusto m ³ /ha	Hakkuutiedot	Kertymä m ³ /ha	Runko dm ³	Raiv. tarve	Korj.kelp.	Kulj.kelp.	Metsäk. matka, m
1	91	0,57	Varttunut kasvatusmetsikkö	302	Avohakkuu	297	0	Kyllä	Kesä	Kesä	0
981-408-0005-0058			AROMAA	Metsämaa - Korpi - Tuore kangas ja vastaava suo - Turvemaa							
Muu luontokohde:			Osittain kivennäismaata								
1	93	0,72	Varttunut kasvatusmetsikkö	390	Avohakkuu	384	0	-----	Kesä	Kesä	0
981-408-0005-0058			AROMAA	Metsämaa - Kangas - Tuore kangas ja vastaava suo - Hienojakoinen kangasmaa							

Suunnitellun puukaupan hakkuukertymä

Loh	Kuvio	H-tapa	Ala ha	Mät	Kut	Kot	Mäk	Kuk	Kok	Mut	Muk	Enp	Yht	Hakkuukertymä m ³ /ha	dm ³ / runko
1	91	Avohakkuu	0,6	2	121	15	1	24	7	0	0	0	169	297	0
1	93	Avohakkuu	0,7	3	203	11	1	53	6	0	1	0	276	384	0
Yhteensä			1,3	5	324	26	2	77	13	0	1	0	445	346	0
Avohakkuu yht.			1,3	5	324	26	2	77	13	0	1	0	445	346	0

TUOMINEN JUHO • 0400 534 571 • juho.tuominen@mhy.fi

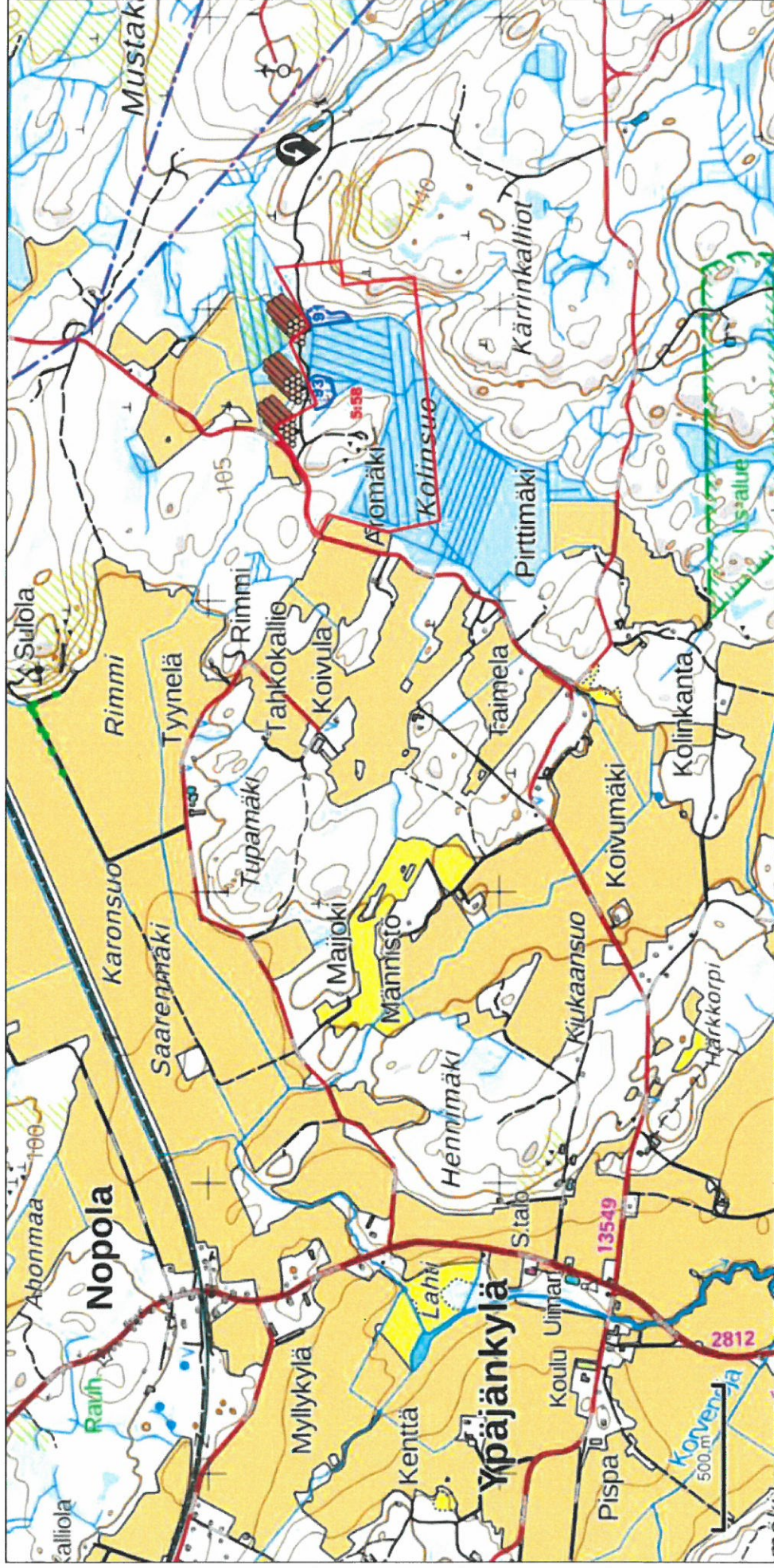
METSÄNHOITUYHDISTYS LOIMIJOKI RY • LAMMINKATU 29 • 32200 LOIMAA

• <http://www.mhy.fi/loimijoki>

YPÄJÄN KUNTA
PERTTULANTIE 20
32100 YPÄJÄ
+358500801914
© MML

METSÄNHÖITÖYHDISTYS LOIMIJOKI RY
Kunta : 981 Ypäjä
Kylä : 408 YPÄJÄNKYLÄ
Tila : 5:58 AROMAA
Kp: 296378, 6754372

TYÖMAAKARTTA
28.10.2021 klo 15.17
Ms : 981-300-16
Sopimus : 02-423-081K-21 1.3 ha
Mittakaava: 1:20000



TEEMASELITE PINTA-ALA KPL

Avohakkuu

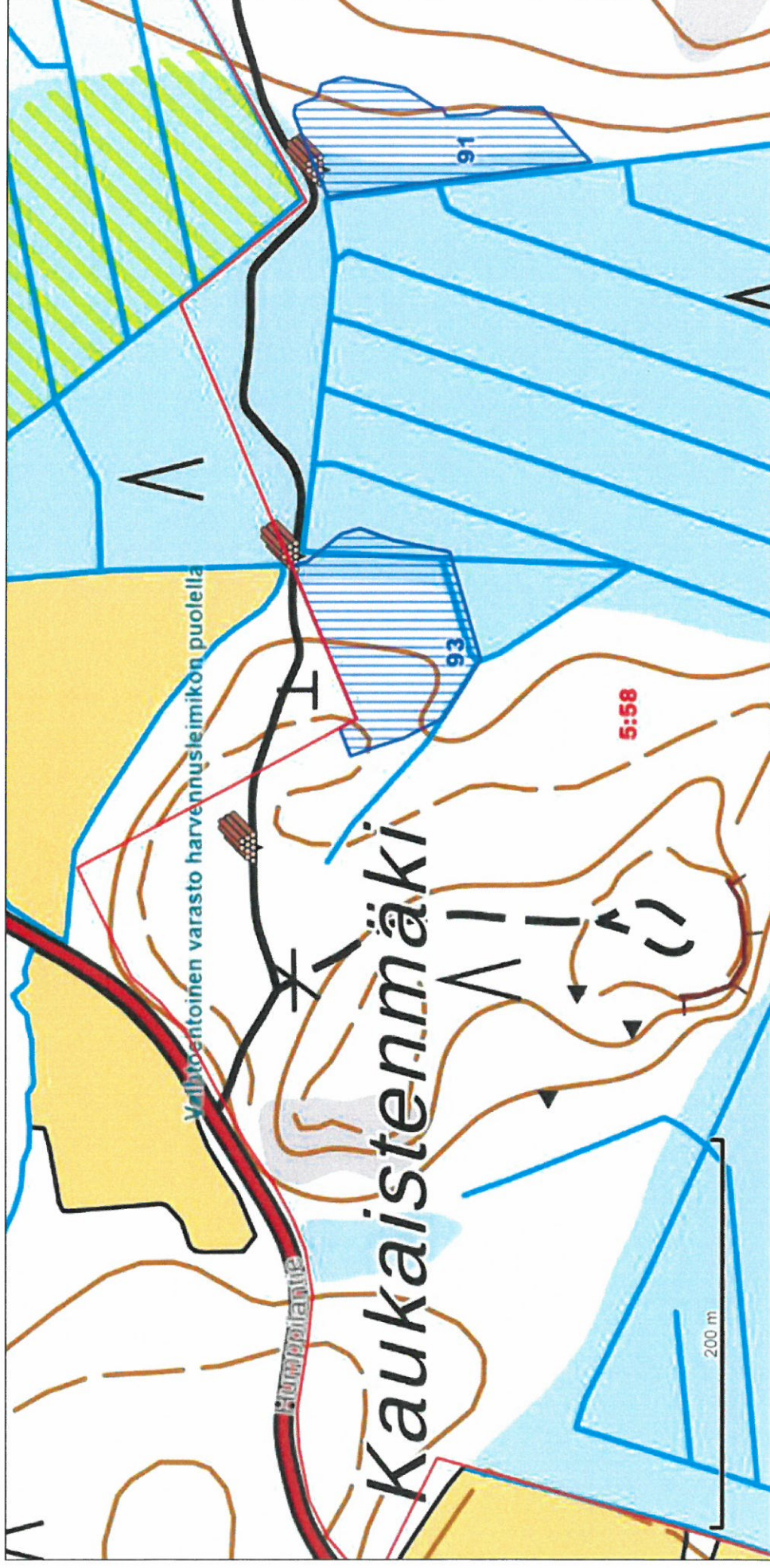
1,3 ha (2)

HAKKUUT

YPÄJÄN KUNTA
PERTTULANTIE 20
32100 YPÄJÄ
+358500801914
© MML

METSÄNHÖITÖYHDISTYS LOIMIJOKI RY
Kunta : 981 Ypäjä
Kylä : 408 YPÄJÄNKYLÄ
Tila: 5:58 AROMAA
Kp: 297642, 6754615

TYÖMAAKARTTA
28.10.2021 klo 15.15
Ms : 981-300-16
Sopimus : 02-423-081K-21 1.3 ha
Mittakaava: 1:3000



TEEMASELITE

 Avohakkuu

PINTA-ALA KPL

1,3 ha (2)

HAKKUUT



Leimausseloste

Sopimus-/ työmaanumero

02-423-080J-21

28.10.21 1(2)

Puumäärätiedot tarkistettu maastossa. Tällä asiakirjalla ei tarkoiteta metsälain mukaista leimikkosuunnitelmaa. Jos alueella on havaittu erityisen tärkeitä elinympäristöjä, ne on rajattu kartalle suuntaa antavasti.

Myyjä		Puukauppa	
Y-tunnus 0158301-7	Metsänomistajaryhmä Yhteisö	Kauppatapa Pystykauppa	Sertifiointi Jäsen PEFC
Nimi YPÄJÄN KUNTA		Markkinoija MO itse	
		Tarjousten viimeinen jättöpäivä	Metsänkäyttöilmoitus:
Osoite PERTTULANTIE 20 32100 YPÄJÄ	Puhelin +358500801914	Puukauppakohteen sijainti	
		Kunta 981 Ypäjä	Kylä 408 YPÄJÄNKYLÄ
Alv-asema Alv.rek.	Ennakonpidätys-% 0,00%	Tilan RN:o 0005:0058	Tilan nimi AROMAA

Suunnitellun puukaupan hakkuukuviot

Lohko Kiinteistö	Kuvio	Ala ha	Kehitysluokka	Puusto m ³ /ha	Hakkuutiedot	Kertymä m ³ /ha	Runko dm ³	Raiv. tarve	Korj.kelp.	Kulj.kelp.	Metsäk. matka, m
1	72	2,8	Varttunut kasvatusmetsikkö	228	Harvennus/alah.	47	0	Ei	Kesä	Kesä	0
			981-408-0005-0058	AROMAA	Metsämaa - Kangas - Tuore kangas ja vastaava suo - Hienojakoinen kangasmaa						
Puukauppa:			Noudatetaan mh-suositusten tasaikäisharvennusmalleja								
1	89,1	0,68	Varttunut kasvatusmetsikkö	225	Harvennus/alah.	62	0	Ei	Kesä	Kesä	0
			981-408-0005-0058	AROMAA	Metsämaa - Kangas - Tuore kangas ja vastaava suo - Kivinen keskikarkea tai karkea kan						
Puukauppa:			Noudatetaan mh-suositusten tasaikäisharvennusmalleja								
1	90,1	0,85	Varttunut kasvatusmetsikkö	236	Harvennus/alah.	48	0	Ei	Kesä	Kesä	0
			981-408-0005-0058	AROMAA	Metsämaa - Kangas - Tuore kangas ja vastaava suo - Keskikarkea tai karkea kangasmaa						
Puukauppa:			Noudatetaan mh-suositusten tasaikäisharvennusmalleja								
1	95,1	0,27	Varttunut kasvatusmetsikkö	329	Harvennus/alah.	130	0	-----	Kesä	Kesä	0
			981-408-0005-0058	AROMAA	Metsämaa - Korpi - Tuore kangas ja vastaava suo - Turvemaa						
Puukauppa:			Noudatetaan mh-suositusten tasaikäisharvennusmalleja								
1	100	0,6	Ei tietoa	89	Harvennus/alah.	35	0	Ei	Kesä	Kesä	0
			981-408-0005-0058	AROMAA	Kitumaa - Kangas - Karukkokangas ja vastaava suo - Kallio tai kivikko						
Puukauppa:			Noudatetaan mh-suositusten tasaikäisharvennusmalleja								
1	101	4,2	Nuori kasvatusmetsikkö	235	Harvennus/alah.	94	0	Kyllä	Kesä	Kesä	0
			981-408-0005-0058	AROMAA	Metsämaa - Kangas - Tuore kangas ja vastaava suo - Hienojakoinen kangasmaa						
Puukauppa:			Noudatetaan mh-suositusten tasaikäisharvennusmalleja								

Suunnitellun puukaupan hakkuukertymä

TUOMINEN JUHO • 0400 534 571 • juho.tuominen@mhy.fi

METSÄNHOITUYHDISTYS LOIMIJOKI RY • LAMMINKATU 29 • 32200 LOIMAA

• <http://www.mhy.fi/loimijoki>



Leimausseloste

Sopimus-/ työmaanumero

02-423-080J-21

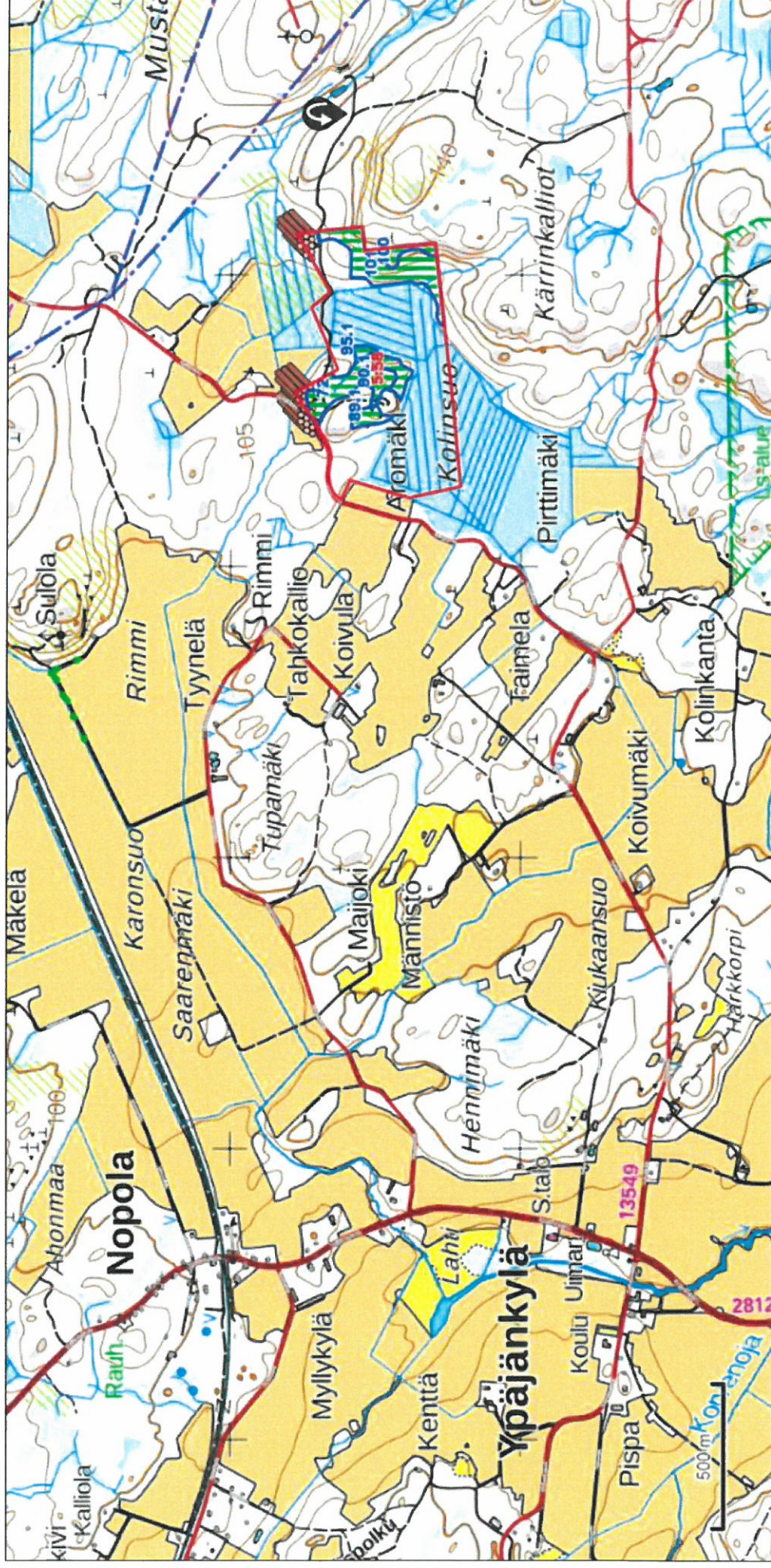
28.10.21 2(2)

Loh	Kuvio	H-tapa	Ala ha	Mät	Kut	Kot	Mäk	Kuk	Kok	Mut	Muk	Enp	Yht	Hakkuukertymä m ³ /ha	dm ³ / runko
1	72	Harvennus	2,8	45	14	6	34	17	17	0	0	0	132	47	0
1	89.1	Harvennus	0,7	16	3	0	19	3	0	0	0	0	42	62	0
1	90.1	Harvennus	0,9	22	4	0	12	3	0	0	0	0	41	48	0
1	95.1	Harvennus	0,3	0	11	7	0	7	11	0	0	0	35	130	0
1	100	Harvennus	0,6	0	0	0	3	5	13	0	0	0	21	35	0
1	101	Harvennus	4,2	38	0	0	244	8	97	0	8	0	395	94	0
Yhteensä			9,4	121	32	13	312	43	138	0	8	0	666	71	0
Harvennus yht.			9,4	121	32	13	312	43	138	0	8	0	666	71	0

YPÄJÄN KUNTA
PERTTULANTIE 20
32100 YPÄJÄ
+358500801914
© MML

METSÄNHOITOYHDISTYS LOIMIJOKI RY
Kunta : 981 Ypäjä
Kylä : 408 YPÄJÄNKYLÄ
Tila : 5:58 AROMAA
Kp: 296266, 6754444

TYÖMAAKARTTA
28.10.2021 klo 15.39
Ms : 981-300-16
Sopimus : 02-423-080J-21 9.4 ha
Mittakaava: 1:20000



TEEMASELITE PINTA-ALA KPL

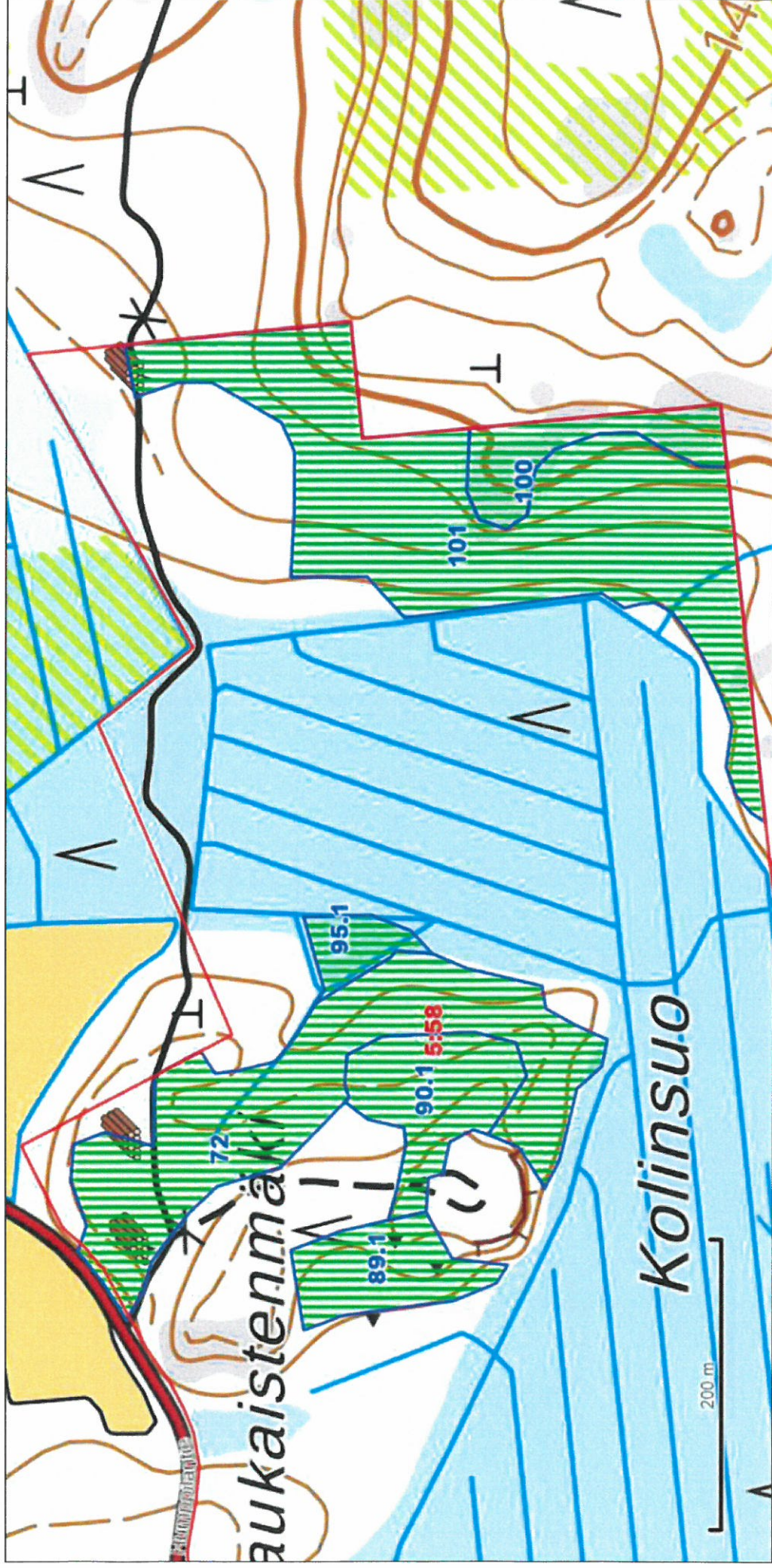
Harvennushakkuu 9,4 ha (6)

HAKKUUT

YPÄJÄN KUNTA
PERTTULANTIE 20
32100 YPÄJÄ
+358500801914
© MML

METSÄHOITOYHDISTYS LOIMIJOKI RY
Kunta : 981 Ypäjä
Kylä : 408 YPÄJÄNKYLÄ
Tila: 5:58 AROMAA
Kp: 297847, 6754523

TYÖMAAKARTTA
28.10.2021 klo 15.38
Ms : 981-300-16
Sopimus : 02-423-080J-21 9,4 ha
Mittakaava: 1:4000



TEEMASELITE PINTA-ALA KPL

Harvennushakkuu 9,4 ha (6)

HAKKUUT