



Leimausseloste

Sopimus-/ työmaanumero

02-423-010D-20

01.07.20 1(3)

Tällä asiakirjalla ei tarkoiteta metsälain mukaista leimikkosuunnitelmaa. Jos alueella on havaittu erityisen tärkeitä elinympäristöjä, ne on rajattu kartalle suuntaa antavasti.

Myyjä		Puukauppa	
Y-tunnus 0158301-7	Metsänomistajaryhmä -----	Kauppatapa -----	Sertifiointi Jäsen ryhmäsertifioinnissa
Nimi YPÄJÄN KUNTA		Markkinoija -----	
		Tarjousten viimeinen jättöpäivä	Metsänkäyttöilmoitus: tehty 30.06.2020
Osoite PERTTULANTIE 20 32100 YPÄJÄ	Puhelin	Puukauppakohteen sijainti	
		Kunta 981 Ypäjä	Kylä 406 PERTTULA
Alv-asema -----	Ennakonpidätys-% 19,00%	Tilan RN:o 0002:0199	Tilan nimi TALASKULMA

Suunnitellun puukaupan hakkuukuviot												
Lohko Kiinteistö	Kuvio	Ala ha	Kehitysluokka	Puusto m ³ /ha	Hakkuutiedot	Kertymä m ³ /ha	Runko dm ³	Raiv. tarve	Korj.kelp.	Kulj.kelp.	Metsäk. matka, m	
1	137	0,5	Nuori kasvatusmetsikkö	150	Ensiharvennus	50	120	Kyllä	Kesä	Kesä	300	
981-406-0008-0030			KOLINMÄKI	Metsämaa - Kangas - Tuore kangas ja vastaava suo - Keskiparkea tai karkea kangasmaa								
1	141	1,1	Varttunut kasvatusmetsikkö	140	Ensiharvennus /alah.	40	150	Kyllä	Talvi	Kesä	300	
981-406-0008-0034			MÄKISUO	Metsämaa - Räme - Kuiva kangas ja vastaava suo - Turvemaa								
Puukauppa:			Noudatetaan mh-suositusten tasaikäisharvennusmalleja									
1	28	6,5	Varttunut kasvatusmetsikkö	250	Harvennus	60	150	-----	Kesä	Kesä	200	
981-408-0006-0091			UOTILA	Metsämaa - Kangas - Tuore kangas ja vastaava suo - Kivinen keskikarkea tai karkea kan								
Muu luontokohde:			Eri-ikäinen metsä									
1	29	1	Nuori kasvatusmetsikkö	200	Harvennus	50	150	-----	Kesä	Kesä	100	
981-408-0006-0091			UOTILA	Metsämaa - Kangas - Karukkokangas ja vastaava suo - Kallio tai kivikko								
1	123	0,4	Varttunut kasvatusmetsikkö	95	Harvennus	40	150	Kyllä	Kesä	<i>Kesä</i>	100	
981-406-0002-0199			TALASKULMA	Metsämaa - Räme - Kuivahko kangas ja vastaava suo - Turvemaa								
1	125	0,5	Nuori kasvatusmetsikkö	220	Harvennus	50	150	Kyllä	Kesä	Kesä	400	
981-406-0002-0199			TALASKULMA	Metsämaa - Kangas - Tuore kangas ja vastaava suo - Hienojakoinen kangasmaa								
Puukauppa:			Noudatetaan mh-suositusten tasaikäisharvennusmalleja									
1	127	0,9	Varttunut kasvatusmetsikkö	220	Harvennus	60	200	Kyllä	Kesä	Kesä	200	
981-406-0002-0199			TALASKULMA	Metsämaa - Kangas - Tuore kangas ja vastaava suo - Hienojakoinen kangasmaa								
1	129	1,1	Nuori kasvatusmetsikkö	200	Harvennus	50	120	Kyllä	Kesä	Kesä	100	
981-406-0002-0199			TALASKULMA	Metsämaa - Kangas - Kuivahko kangas ja vastaava suo - Keskiparkea tai karkea kangas								

AALTONEN HEIMO • 0400 534 571 • heimo.aaltonen@mhy.fi

METSÄNHOITUYHDISTYS LOIMIJOKI RY • LAMMINKATU 29 • 32200 LOIMAA

• <http://www.mhy.fi/loimijoki>



Leimausseloste

Sopimus-/ työmaanumero

02-423-010D-20

01.07.20 2(3)

Suunnitellun puukaupan hakkuukuviot

Lohko Kiinteistö	Kuvio	Ala ha	Kehitysluokka	Puusto m ³ /ha	Hakkuutiedot	Kertymä m ³ /ha	Runko dm ³	Raiiv. tarve	Korj.kelp.	Kulj.kelp.	Metsäk. matka, m
1	130	1,2	Varttunut kasvatusmetsikkö	220	Harvennus	55	200	Kyllä	Kesä	Kesä	200
981-406-0002-0199			TALASKULMA	Metsämaa - Kangas - Tuore kangas ja vastaava suo - Kivinen keskikarkea tai karkea kan							
1	139	0,5	Uudistuskypsä metsikkö	200	Harvennus	50	150	Kyllä	Kesä	Kesä	300
981-406-0008-0030			KOLINMÄKI	Metsämaa - Kangas - Tuore kangas ja vastaava suo - Keskikarkea tai karkea kangasmaa							
Muu luontokohde:			Osittain turvemaata								
1	142	6,5	Varttunut kasvatusmetsikkö	200	Harvennus	60	200	Kyllä	Kesä	Kesä	200
981-406-0002-0199			TALASKULMA	Metsämaa - Kangas - Tuore kangas ja vastaava suo - Kivinen keskikarkea tai karkea kan							
Muu luontokohde:			Eri-ikäinen metsä								
1	248	0,2	Nuori kasvatusmetsikkö	150	Harvennus	50	150	Kyllä	Talvi	Talvi	400
981-403-0001-0030			KOLMIO	Metsämaa - Kangas - Tuore kangas ja vastaava suo - Hienojakoinen lajittunut maalaji							
1	124	0,4	Varttunut kasvatusmetsikkö	150	Avohakkuu	150	200	Kyllä	Kesä	Kesä	100
981-406-0002-0199			TALASKULMA	Metsämaa - Kangas - Tuore kangas ja vastaava suo - Keskikarkea tai karkea kangasmaa							
1	126	1,8	Uudistuskypsä metsikkö	250	Avohakkuu	240	500	Kyllä	Kesä	Kesä	200
981-406-0002-0199			TALASKULMA	Metsämaa - Kangas - Tuore kangas ja vastaava suo - Hienojakoinen kangasmaa							
Muu luontokohde:			Eri-ikäinen metsä								
1	128	0,7	Uudistuskypsä metsikkö	200	Avohakkuu	204	500	Kyllä	Kesä	Talvi	200
981-406-0002-0199			TALASKULMA	Metsämaa - Korpi - Tuore kangas ja vastaava suo - Turvemaata							
1	249	0,1	Uudistuskypsä metsikkö	325	Avohakkuu	337	500	Kyllä	Kesä	Kesä	300
981-403-0001-0030			KOLMIO	Metsämaa - Kangas - Tuore kangas ja vastaava suo - Keskikarkea tai karkea kangasmaa							
1	250,1	0,72	Uudistuskypsä metsikkö	200	Avohakkuu	200	600	Kyllä	Talvi	Talvi	400
981-403-0001-0030			KOLMIO	Metsämaa - Kangas - Tuore kangas ja vastaava suo - Keskikarkea tai karkea kangasmaa							

Suunnitellun puukaupan hakkuukertymä

Loh	Kuvio	H-tapa	Ala ha	Mät	Kut	Kot	Mäk	Kuk	Kok	Mut	Muk	Enp	Yht	Hakkuukertymä m ³ /ha	dm ³ / runko
1	137	Ensiharvennus	0,5	0	0	0	25	0	0	0	0	0	25	50	120
1	141	Ensiharvennus	1,1	0	0	0	40	2	2	0	0	0	44	40	150
1	142	Harvennus	6,5	130	65	0	130	65	0	0	0	0	390	60	200
1	248	Harvennus	0,2	0	0	0	0	6	4	0	0	0	10	50	150
1	139	Harvennus	0,5	0	15	0	0	10	0	0	0	0	25	50	150
1	129	Harvennus	1,1	0	0	0	44	6	6	0	0	0	55	50	120
1	130	Harvennus	1,2	36	12	0	12	6	0	0	0	0	66	55	200
1	28	Harvennus	6,5	65	65	0	130	130	0	0	0	0	390	60	150
1	29	Harvennus	1,0	0	0	0	30	20	0	0	0	0	50	50	150

AALTONEN HEIMO • 0400 534 571 • heimo.aaltonen@mhy.fi

METSÄNHOITUYHDISTYS LOIMIJOKI RY • LAMMINKATU 29 • 32200 LOIMAA

• <http://www.mhy.fi/loimijoki>



Leimausseloste

Sopimus-/ työmaanumero

02-423-010D-20

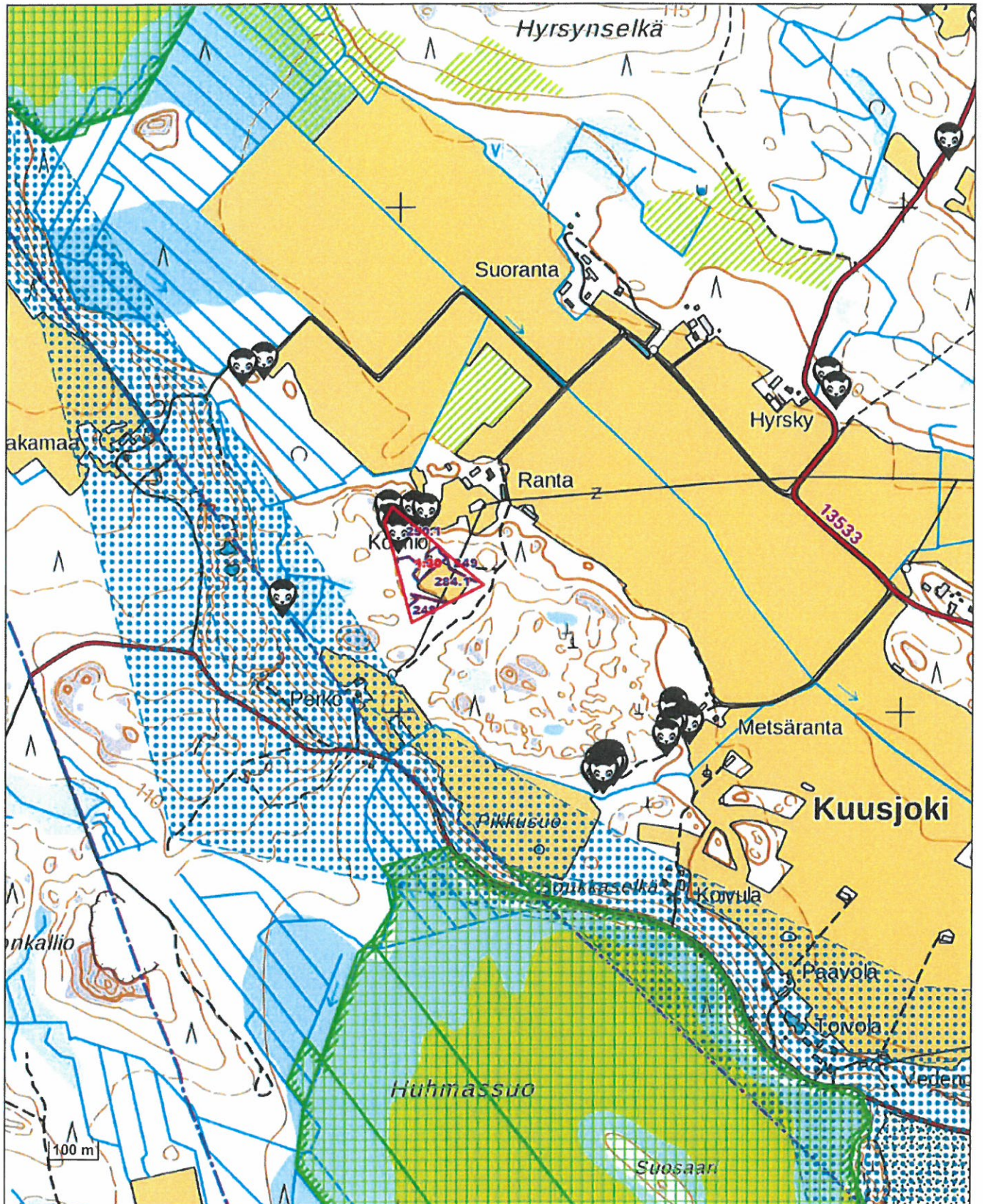
01.07.20 3(3)

Loh	Kuvio	H-tapa	Ala ha	Mät	Kut	Kot	Mäk	Kuk	Kok	Mut	Muk	Enp	Yht	Hakkuukertymä m ³ /ha	dm ³ / runko
			m ³ /kuvio												
1	123	Harvennus	0,4	4	0	0	8	4	0	0	0	0	16	40	150
1	125	Harvennus	0,5	0	0	0	20	5	0	0	0	0	25	50	150
1	127	Harvennus	0,9	4	18	0	4	9	0	0	18	0	54	60	200
1	128	Avohakkuu	0,7	0	105	4	0	27	7	0	0	0	143	204	500
1	126	Avohakkuu	1,8	18	270	9	9	90	18	0	0	18	432	240	500
1	124	Avohakkuu	0,4	4	36	0	2	12	2	0	4	0	60	150	200
1	249	Avohakkuu	0,1	24	0	1	8	0	1	0	0	0	34	337	500
1	250.1	Avohakkuu	0,7	0	72	0	7	22	14	0	29	0	144	200	600
Yhteensä			24,1	285	658	14	469	414	54	0	51	18	1963	81	305
Ensiharvennus yht.			1,6	0	0	0	65	2	2	0	0	0	69	43	139
Harvennus yht.			18,8	239	175	0	378	261	10	0	18	0	1081	58	172
Avohakkuu yht.			3,7	46	483	14	26	151	42	0	33	18	813	218	496

YPÄJÄN KUNTA
 PERTTULANTIE 20
 32100 YPÄJÄ
 0500-801914 KÄKÖNEN
 © MML

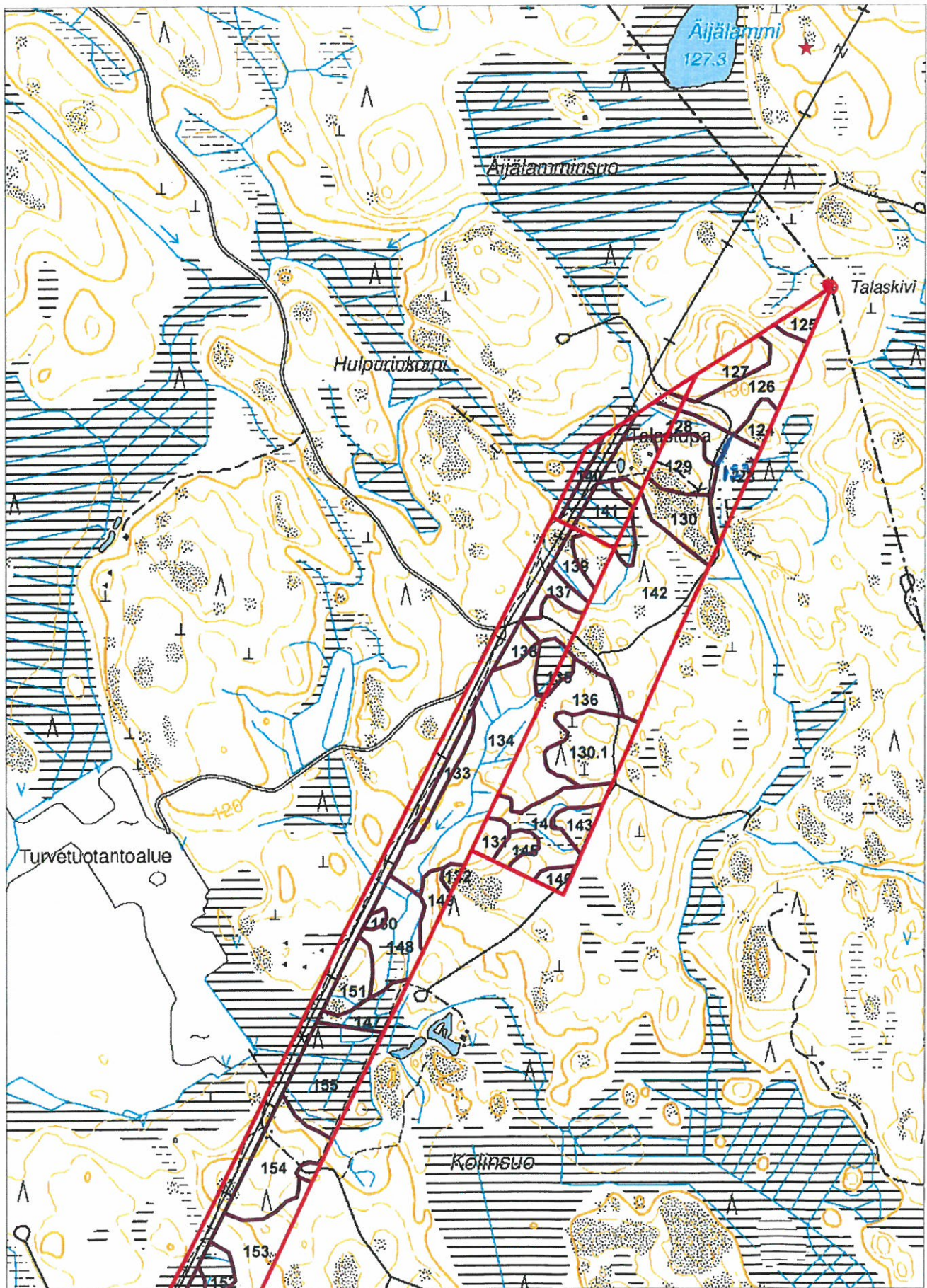
METSÄNHOITOYHDISTYS LOIMIJOKI RY
 Kunta : 981 Ypäjä
 Kylä : 406 PERTTULA
 Tila : 2:199 TALASKULMA
 Kp: 292183, 6742208

TYÖMAAKARTTA
 30.6.2020 klo 14.21
 Ms : 981-300-16
 Työmaa : 02-423-010D-20 24.1 ha
 Mittakaava: 1:10000



YPÄJÄN KUNTA
PERTTULANTIE 20
32100 YPÄJÄ
0500-801914 KÄKÖNEN
© Maanmittauslaitos, lupa nro 1422/MML/15

METSÄNHOITOYHDISTYS LOIMIJOKI RY METSÄSUUNNITELMAKARTTA
Kunta: 981 Ypäjä 17.06.2020
Kylä: 406 PERTTULA Ms: 981 300 016 425,1 ha
Tila: 2:199 TALASKULMA
Kp: 299796, 6752042 Karttalehti: L3444R 1:10000



30.6.2020

YPÄJÄN KUNTA
PERTTULANTIE 20
32100 YPÄJÄ
0500-801914 KÄKÖNEN
© MML

METSÄNHOITOYHDISTYS LOIMIJOKI RY
Kunta : 981 Ypäjä
Kyliä : 406 PERTTULA
Tila: 2:199 TALASKULMA
Kp: 291808, 6754046

CFForest: SilvaPRO

TYÖMAAKARTTA
30.6.2020 klo 14.25
Ms : 981-300-16
Työmaa : 02-423-010D-20 24.1 ha
Mittakaava: 1:10000

